



# Product Overview

**EASY-LASER<sup>®</sup>**

[www.easylaser.com](http://www.easylaser.com)

# Generation XT

— an age of independence



## All XT programs in one free app

無料で簡単に利用できるアプリに、すべてのXT測定プログラムが入っています。iOS・Android・Easy-Laser® XT ディスプレイユニットで機能します。

## No lock-ins

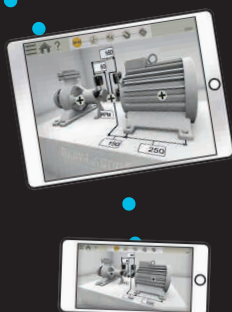
使いやすく耐衝撃性および防水性を備えたディスプレイユニット Easy-Laser® XT12 の有無を選択して購入できます。IR カメラ付きのディスプレイユニットもあります。

## Maximum flexibility and ease of use!

さまざまな機能を備えた複数のシステムを購入しても、トレーニングは一度。アプリのインターフェースと機能がすべてのシステムで同一なので、トレーニング費用が大幅に削減されます。

## Long operating times

ディスプレイユニットは最大16時間、測定ユニットは24時間という長い稼働時間により、中断することなく作業を完了できます。



# XT シャフトアライメント

## Easy-Laser® XT770 シャフト

ほとんどの機械タイプでのあらゆる測定およびアライメントの問題解決に。

- 2軸ドットレーザー使用
- 360° ライブ機能により、シャフトのどの角度に置いたユニットとでも調整可能
- EasyTrend プログラム\*により、時間の経過とともに機械の動きを確認
- 連続スイープ・マルチポイント測定
- 非連結シャフト用非連結スイープモード
- 水平および垂直/フランジ取付機用プログラム
- マシントレイン (台数制限なし) およびカルダン/オフセット\*取付機用プログラム
- 基礎のねじれ/平面度測定用プログラム
- 測定距離：20m



## Easy-Laser® XT770 シャフト/ジオ

レーザー発信器 XT22 を備えたGEOキットを含むシステムです。XTジオメトリックキットの欄もご覧ください。

## Easy-Laser® XT660 シャフト

機械設置と調整の重要なステップをすべて処理できます。

- 1軸ドットレーザー使用
- 連続スイープ・マルチポイント測定
- 非連結シャフト用非連結スイープモード
- 水平および垂直/フランジ取付機用プログラム
- マシントレイン (3台) およびカルダン/オフセット\*取付機用プログラム
- 基礎のねじれ/平面度測定用プログラム
- 測定距離：20m



## Easy-Laser® XT550 シャフト

本質的に安全な Ex/ATEX 承認済み XT550 は、XT660 と同じ機能を備えています。XT660との違いは、爆発のおそれのある場所で使用可能なディスプレイユニット (ecom Tab-Ex®) が付属し、無制限のマシントレインを処理できることに加えて、調整ガイド機能を備えていることです。

測定ユニットは、次の項目に従って承認されています：

- II 2 G, Ex ib op is IIC T4 Gb, -10°C ≤ Ta ≤ +50°C
- Presafe 17 ATEX 10552X, IECEx PRE 17.0049X



## Easy-Laser® XT440 シャフト

ほとんどのメンテナンスニーズに対応する機能付き。

- 1軸ラインレーザー使用
- EasyTurn・9-12-3時方式
- 水平および垂直/フランジ取付機用プログラム
- 測定距離：10m

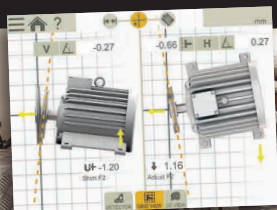




# XT ベルトアライメント

## Easy-Laser® XT190 ベルトアライメント

ライブで、平行度ズレと角度ズレをデジタル表示します。XT770/XT660/XT440/E710 システムに追加して、またディスプレイ内蔵のため、単独ツールとしても使用できます。無料のXTアライメントアプリをダウンロードすると、iOS・Androidのスマートフォン・タブレットをディスプレイとして使用可能。指定された許容値に調整して、PDF形式の測定レポートを作成できます。



各種ベルト駆動に対応  
Vベルト、タイミングベルト、フラットベルト、チェーンベルト

# XT 振動測定

## Easy-Laser® XT280 VIB

振動レベル、アンバランス、ミスアライメント、緩みをすばやく診断する、使いやすい振動分析機器です。

ベアリングコンディション同様、1x、2x、3xのRPM、合計レベルを直接読み取ることで、据付および調整時に必要な情報を取得できます。

XTアライメントアプリにXT280を接続し、各測定ポイントごとに写真やコメントをつけたPDF形式のレポートを作成できます。



7.5	ISO mm/s
23 BDU	0.4 g

# XT サーマルカメラ

## Easy-Laser® XT12 + サーマルカメラ

Easy-Laser XT12 ディスプレイユニットには、標準仕様で13MPのデジタルカメラが搭載されていますが、オプションでサーマル（IR）カメラを追加できます。調整前後の熱画像を撮影し、その写真を使用したレポートを作成できます。



# XT 動的測定

## Easy-Laser® XT DMブラケット

XT770用 EasyTrendプログラムを使用すると、時間の経過とともに機械の動きを追跡できます。例えば、熱膨張やパイプのひずみの問題を確認することが可能です。別売りのDMブラケットが必要です。





# XT デジタル水準器

## Easy-Laser® XT290 デジタル水準器

デジタル水準器は、ほとんどのタイプの機械据付や調整に非常に便利なツールです。ベースやロールなどに使用します。XT770、XT660、XT440システムに必須のアイテムです。無料のXTアライメントアプリをダウンロードすると、iOS・Androidのスマートフォンやタブレット、もしくはXT12をディスプレイとして使用できます。写真を含むPDF形式の結果レポートを作成できます。内蔵ディスプレイがあるため、単独ツールとして使用することも可能です。



# XT ジオキット

## Easy-Laser® XTジオメトリックキット

XT770にこのキットを追加し、バリュー、真直度、基本的な平面度プログラムを使用すると、最高の信頼性と精度で、平面度および真直度の測定を行うことができます。キットには、レーザー発信器 XT22およびジオブラケットが含まれます。詳細については、販売代理店にお問い合わせください。



# XTシリーズ機能

### XT440

- Horizontal
- Vertical
- Soft foot
- Values (Digital dials)
- Multi-lingual
- Wide live adjustment
- 9-12-3
- EasyTurn
- Built-in help
- Belt alignment \*
- Vibration \*
- Level \*

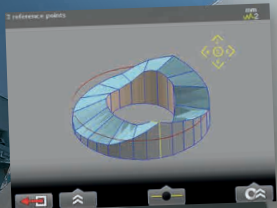
### XT550 / XT660

- Cardan/Offset mounted \*
- 3 machine train
- Multipoint
- Uncoupled sweep
- Continuous sweep
- Twist

### XT770

- Machine train \*\*
- EasyTrend \*
- 360° live adjustment
- Adjustment guide \*\*
- Basic flatness \*
- Straightness \*

\*別売りアクセサリ必要 \*\*XT550も対応



## 移動測定

E915/E910 フランジ平面度システムの使い方は、非常に簡単！  
3Dの計測結果やベストフィット計算すべてを、現場で直接利用できます。



## ロールアライメント

E970は、平行度およびその他ジオメトリック測定用システムです。



## Easy-Laser ジオメトリック測定システム

レーザーは、最大40m（システム構成によって異なる）の完全にまっすぐで無重力の定規のように機能します。当社のレーザーシステムは、位置合わせと機械の三次元計測において、従来の技術よりも多くの可能性を提供し、使用方法もはるかに簡単です。

# ジオメトリック測定

## Easy-Laser® E915/E910 フランジ

フランジ平面度測定用システム。測定後すぐに、ディスプレイユニットで3D画像の結果を確認し、現場にいなが異なる計算設定で簡単に結果を評価できます。分析のためにパソコンのある場所まで移動する必要がなく、生産効率が上がります。

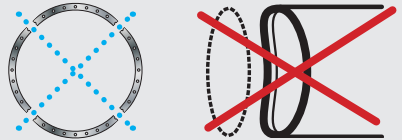
フランジシステムには2種類あります：

- Easy-Laser E915 自動巡回式レーザー
- Easy-Laser E910 手動巡回式レーザー



### 独自のフランジ測定方法

大口径のタワーセクションは重く、製造時にフランジが変形します。フランジセクション測定プログラム（特許取得済み）を使用すると、平面度は4つの部分で測定され、計算上全円にまとめられます。この測定プログラムは、フランジのゆがみ問題を解決するだけでなく、完全に地上で測定を行えるようになります。はしごを登ることなく、リフトも必要ないため、より安全に作業を行うことが可能になります。



セクション測定プログラムでは、測定結果がタワー変形の影響を受けません。

## Easy-Laser® E920 ジオメトリック

この汎用システムは、一般的なジオメトリック測定（真直度・平面度・直角度・垂直およびレベル出し）をすべて行うことができます。

分解能：0.001mm

PDF形式のレポートを作成でき、パソコン用データベースプログラムもあります。レーザー発信器は、多機能ベースと強力なマグネットフットがついたD22、測定範囲は40mまで。

※分解能0.0001mm（オプション）



## Easy-Laser® E930 押出機

押出機システムE930は、主に押出機のギアボックスとバレルの真直度と指示方向を測定するよう設計されています。別の用途としては、油圧パイプなどがあります。考え抜かれた設計により、測定手順が迅速かつ正確です。直径50mmまでの測定が可能です。プログラムが測定手順をガイドするので、作業スピードが上がります。



## Easy-Laser® E290 デジタル水準器

デジタル水準器は、レベリングマシンのテーブルやロール、基礎のレベル出しなど、多種多様な機械の据え付けや調整に極めて便利なツールです。その他の使用分野として、真直度や平面度、平行度のチェックがあります。Easy-Laser® Eシリーズアライメントシステムとワイヤレスで通信し、測定結果のレポート作成が可能です。







## ボア測定

**E950** システムは、ディーゼルエンジン、ギアボックス、コンプレッサ、プロペラドライブなどのベアリングジャーナルセンターラインの真直度測定に使用されます。真円度測定にも使用可能です。

## Easy-Laser® E950 ボアアライメント

ワイヤレス受光器と汎用ブラケットにより、ベアリングとベアリングジャーナルの測定をより簡単にします。

- ✓ フルボア・ハーフボアどちらも測定可能
- ✓ マルチポイント測定
- ✓ 真円度測定
- ✓ うねり（短・長）とベストフィット計算

### 利用可能な構成

- E950-A・E950-C：ディーゼルエンジン、コンプレッサ、ギアボックスなど
- E950-B・E950-D：スタンチューブ付きプロペラシャフト用



## Easy-Laser® E960 タービン

ワイヤレス受光器ユニットと測定手順をガイドする測定プログラムにより、ダイヤフラムとベアリングの測定および調整作業が簡単になります。

- ✓ フルボア・ハーフボアどちらも測定可能
- ✓ マルチポイント測定
- ✓ 真円度測定
- ✓ うねり（短・長）とベストフィット計算

### 利用可能な構成

- E960-A：ガスタービンや小型蒸気タービン用
- E960-B：大型タービン用



## Easy-Laser® E970 パラレリズム

ロールとその他の平行度測定用システムで、活用例は多数あります。E970は、数多くの対象物の測定や調整を行う場合や、測定距離が長い（40+40m）場合に特に適しています。また、ワイヤセクション（サクションボックス）のレベル出し、真直度や平面度の測定や、基礎の平面度や複数ロールの真直度測定も可能

- ✓ あらゆる測定対象物の平行度測定に対応
- ✓ 平面度、真直度、レベル出しにも対応した汎用システム



## Easy-Laser® E980 製材

E980製材システムは、製材所の効率を高め、コスト削減に役立ちます。真直度、平面度、直角度の測定が可能です。のこ刃、バンドホイール、減速機、ステアリングの調整および位置決めを行うことができます。丸のこや帯のこにも、同様に使用できます。



## Easy-Laser® XT980 製材

製材所でのアライメント作業用XTシステムです。頑丈なディスプレイユニット XT12 を利用することも、タブレットを使用することも可能です。



# シャフトアライメント Eシリーズ

## Easy-Laser® E710 シャフト

機械設置と調整のあらゆる場面に対応：

- ✓ 基礎のねじれ測定
- ✓ ソフトフット修正
- ✓ 位置ずれ測定
- ✓ 機械調整
- ✓ 結果レポート
- ✓ 位置変化測定（熱膨張）
- ✓ ベルトアライメント（別売り）
- ✓ アプリケーション追加用アップグレード可

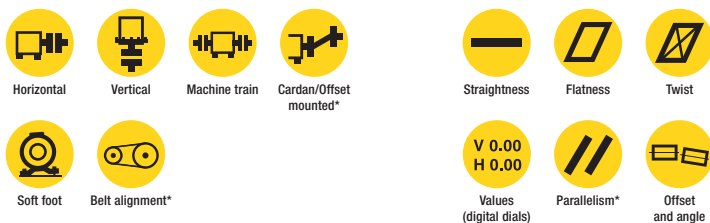


# プログラム Eシリーズ

E980 / E970 / E960 / E950 / E930 / E920 / E915# / E910#



E710



#フランジおよびバリュープログラムのみが含まれます \*別売りアクセサリ必要

**It's easy!**

Easy-Laser® XT アライメント用アプリを使用すると、作業に最適なディスプレイ\*を自由に選択して操作できます。無料アプリをダウンロードし、測定を始めましょう!

\*Please see our web site for compatible models.



On our web site you can find Easy-Laser® sales representatives and Service Centers all over the world. There you can also learn more about each specific measurement system, and download the detailed product brochures:

[www.easylaser.com](http://www.easylaser.com)

日本総代理店:



**山口産業株式会社**

YAMAGUCHI SANGYO CO., LTD.

大阪市中央区玉造1-20-10

TEL: 06-6768-0800

info@easylaser.co.jp

<https://www.easylaser.co.jp>

販売代理店:



**鉄原実業株式会社**

東京本社

〒179-0081 東京都練馬区北町7-13-19

TEL:03-3937-0631 FAX:03-3937-1572

<https://www.tetsugen.com>

ISO  
9001  
CERTIFIED  
COMPANY

3  
YEAR  
WARRANTY

CE  
UK  
CA



LASER  
2



Easy-Laser® is manufactured by Easy-Laser AB, Alfagatan 6, SE-431 49 Mölndal, Sweden  
Tel +46 31 708 63 00, Fax +46 31 708 63 50, e-mail: info@easylaser.com, www.easylaser.com  
© 2022 Easy-Laser AB. We reserve the right to make changes without prior notification.

Easy-Laser® is a registered trademark of Easy-Laser AB. Android, Google Play, and the Google Play logo are trademarks of Google Inc. Apple, the Apple logo, iPhone, and iPod touch are trademarks of Apple Inc., registered in the U.S. and other countries. App Store is a service mark of Apple Inc.

05-0619 Rev18